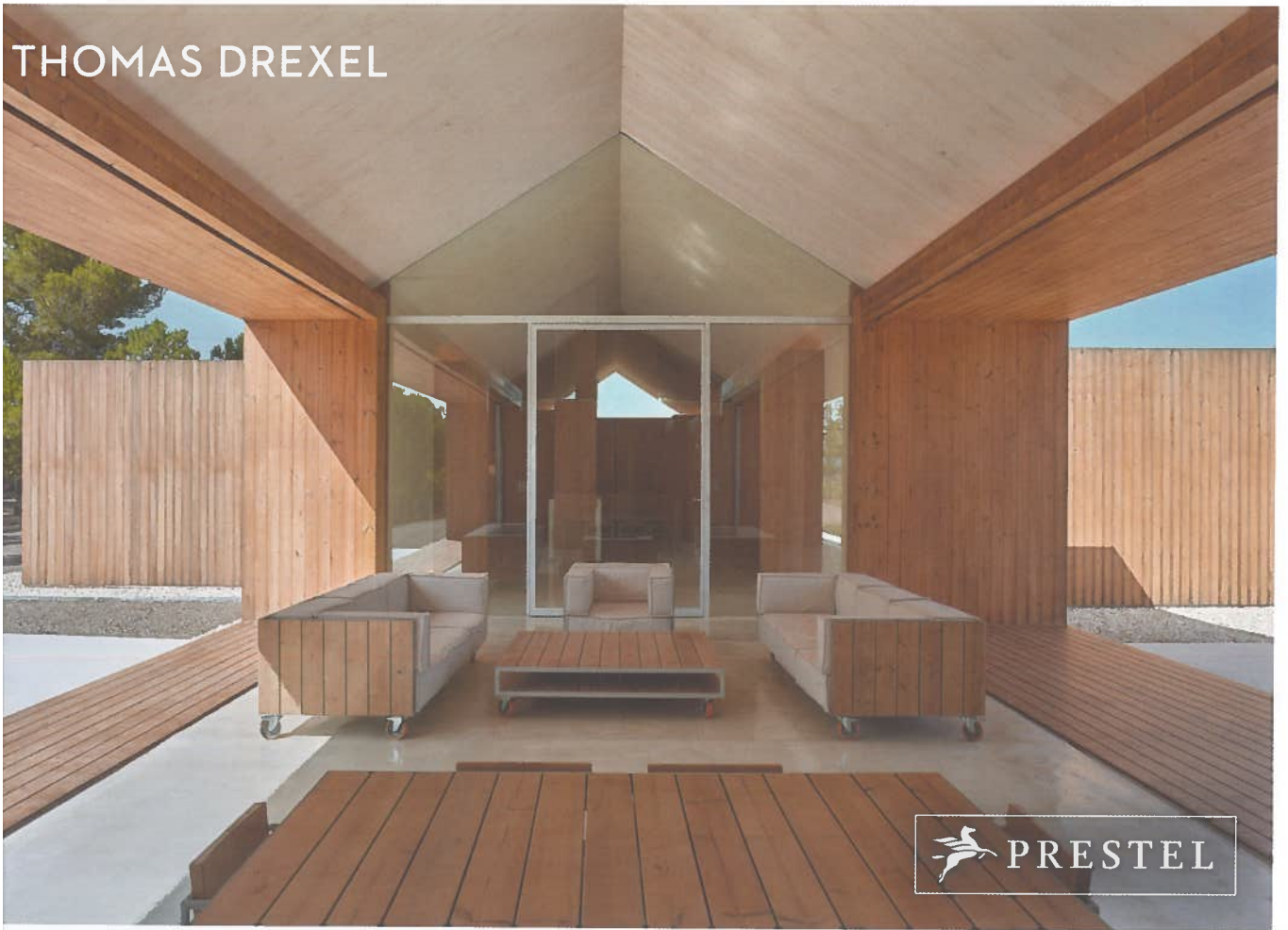


TOP 100 HÄUSER

THOMAS DREXEL



 PRESTEL

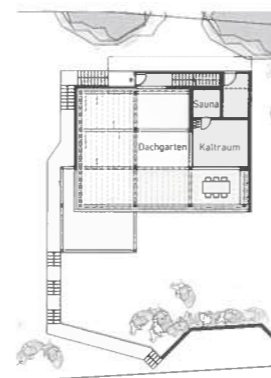


HANGHAUS MIT DACHGARTEN

Ein steil geneigtes Hanggrundstück sollte mit einem kompakten, dennoch hochwertigen Haus bebaut werden. Die Bauherrin wünschte sich einen Dachgarten, um so der Natur das »geraubte« Stück Land zurückzugeben, vielfältige Außenräume und Bepflanzungs- sowie Aufenthaltsmöglichkeiten im Freien zu schaffen (1). Die clevere Antwort von Architekt Thomas Metzler ist ein Flachdachhaus, das den Garten gleichsam im Obergeschoss unterbringt (1/5). Zusammen mit dem Wintergarten, einer Sauna und zugeordneten Terrasse mit Fernblick ist der Dachgarten komplett (1). Eine Pergolakonstruktion aus Holz, die im Laufe der Zeit von Kletterpflanzen in Beschlag genommen wird, dient der Beschattung (1). Den Außenbereich im Erdgeschoss schützt ein raffbares Sonnensegel. Im eigentlichen Wohngeschoss sind auf begrenzter Fläche Kochen, Essen und Wohnen so geschickt vereinigt, dass ein großzügiger Raumeindruck entsteht (2/4). Große, die Grenzen des Innenraums visuell auflösende Glasflächen nach Süden tragen hierzu ihren Teil bei. Schlaf- und Badezimmer schließen das Raumprogramm nach Osten ab (3). Das in Holzbauweise errichtete Haus besitzt durch den Einsatz von Massivholz bei Fenstern, Wänden, Decken und Einbauten im Inneren einen wunderbar warmen und wohnlichen Charakter.

WICHTIGE BAUDATEN

Baufertigstellung	2019
Grundstücksfläche	609 m ²
Wohn- und Nutzfläche	170 m ²
Raumvolumen/BRI	940 m ³
Bauweise	Holzständerbau
Energiekonzept	Erdwärmepumpe
Heizenergieverbrauch/Jahr	25 kWh/m ² a
Gesamtkosten	keine Angaben
Baufertigstellung	2019
Standort	Kanton Thurgau, Schweiz
Baufertigstellung	2019
Grundstücksfläche	609 m ²
Wohn- und Nutzfläche	170 m ²
Raumvolumen/BRI	940 m ³
Bauweise	Holzständerbau
Energiekonzept	Erdwärmepumpe
Heizenergieverbrauch/Jahr	25 kWh/m ² a
Gesamtkosten	keine Angaben



Dachgeschoss



Wohngeschoss





DAS NACHHALTIGKEITSHAUS

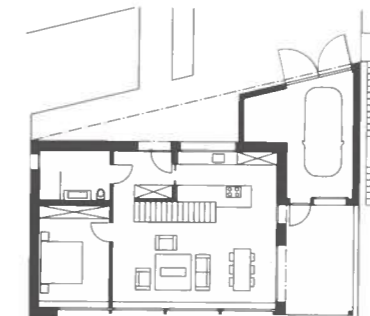
Der bewusste und sparsame Umgang mit Ressourcen ist auch für die Wohnhausarchitektur eine der wichtigsten Zukunftsfragen. Dieses Gebäude des Architekten Thomas Metzler für ein älteres Ehepaar vereinigt im Grunde alle dafür nötigen Zutaten. An einem steilen Hang im schweizerischen Kanton Schaffhausen steht nun ein in Holzbauweise errichtetes und ebenfalls mit Holz verschaltes Haus, das auf einen möglichst geringen Energieverbrauch und eine hohe eigene Energieerzeugung hin optimiert wurde (1/4/5). Neben einer kompakten Bauweise mit minimierten Außenoberflächen und einer hocheffizienten Dämmung trägt auch eine große, auf der südlichen Dachhälfte montierte Photovoltaikanlage zur Nachhaltigkeit bei. Das Plusenergiehaus erzeugt insgesamt fast dreimal so viel Energie, wie es selbst benötigt. Zudem sind die Konstruktion und Haustechnik so ausgelegt, dass sich das Gebäude auch sehr gut rückbauen ließe. Hohe Funktionalität und lange Bewohnbarkeit im Alter ist dadurch gegeben, dass alle notwendigen Wohnfunktionen wie Wohnen, Essen, Kochen, Bad und Schlafen (2) auf dem Straßen- und Eingangsgeschoss vereinigt sind. Zudem ist das Gebäude bereits konstruktiv auf eine etwaige spätere Teilung in zwei Einheiten vorbereitet. Das bewusst rau gehaltene Innenleben prägen Sichtbetonflächen und (formaldehydfreie) Grobspanplatten (3).

WICHTIGE BAUDATEN

Baufertigung	2017
Grundstücksfläche	590 m ²
Wohn- und Nutzfläche	210 m ²
Raumvolumen/BRI	1.000 m ³
Bauweise	Holzständerbau
Energiekonzept	Wärmepumpe, kontrollierte Lüftungsanlage mit Wärmerückgewinnung, Photovoltaikanlage
Heizenergieverbrauch/Jahr	21 kWh/m ² a (Passivhaus/Schweizerischer Minergie-P-Standard)
Gesamtkosten	keine Angaben
Baufertigung	2017
Standort	Kanton Schaffhausen, Schweiz
Baufertigung	2017
Grundstücksfläche	590 m ²
Wohn- und Nutzfläche	210 m ²
Raumvolumen/BRI	1.000 m ³
Bauweise	Holzständerbau
Energiekonzept	Wärmepumpe, kontrollierte Lüftungsanlage mit Wärmerückgewinnung, Photovoltaikanlage
Heizenergieverbrauch/Jahr	21 kWh/m ² a (Passivhaus/Schweizerischer Minergie-P-Standard)
Gesamtkosten	keine Angaben



Erdgeschoss



Obergeschoss



5